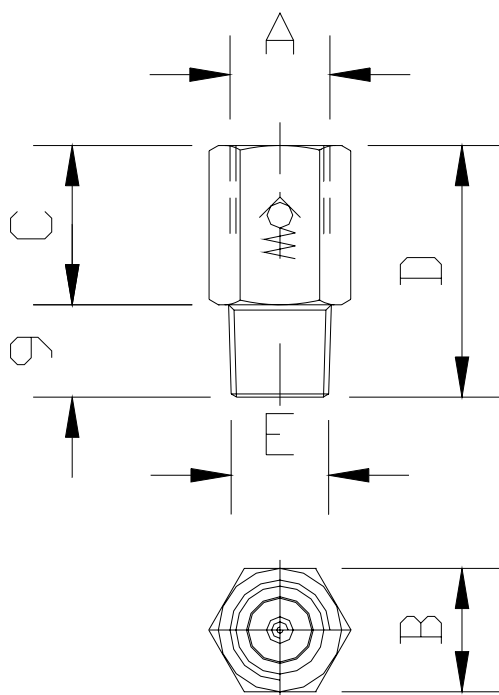


VALVOLE DI NON RITORNO PER DPA, DPM E DPX

Queste valvole sono normalmente inserite negli ingressi dei distributori e nelle uscite del distributore principale (master) allo scopo di evitare eventuali ritorni del lubrificante verso l'uscita principale del flusso che possono causare notevoli scompensi nelle portate dei distributori. Queste anomalie si possono verificare soprattutto alla presenza d'impianti estesi, tubazioni flessibili, grassi di notevole consistenza ed elevate contropressioni (in quest'ultimo caso consigliamo l'utilizzo delle valvole di non ritorno anche nelle uscite dei distributori secondari).

DPA, DPM E DPX CHECK VALVES

*These check valves have to be installed in the outlets of the primary progressive divider (master) and in the inlets of the secondary progressive dividers to avoid that the lubricant comes back to the main line. This is necessary when the main line is very long, there are flexible hoses, thick grease or back pressure from the point to be lubricated (in this case the check valves have to be installed in the outlets of the secondary progressive dividers too).*



CODICI DI ORDINAZIONE

CODES TO ORDER

CODICE CODE	DESCRIZIONE DESCRIPTION	A	B	C	D	E
14.050.3	CV 1/8" INGRESSO DPM/DPX - BICONO DA 6 <i>CV 1/8" DPM INLET - OLIVE 6 MM</i>	1/8" G	CH 12	15.5	24.5	1/8" GK
14.050.4	CV 1/8" INGRESSO DPM/DPX - ANELLO DA 6 <i>CV 1/8" DPM INLET - SLEEVE 6 MM</i>	M10x1	CH 12	15.5	24.5	1/8" GK
14.050.5	CV 1/8" INGRESSO DPM/DPX - BICONO DA 8 <i>CV 1/8" DPM INLET - OLIVE 8 MM</i>	1/4" G	CH 17	18	27	1/8" GK
14.050.6	CV M10x1 INGRESSO DPA - ANELLO 4/6 MM <i>CV M10x1 DPA INLET - SLEEVE 4/6 MM</i>	M10x1	CH12	15.5	24.5	M10x1 K
14.050.7	CV M10x1 INGRESSO DPA - BICONO 8/10 MM <i>CV M10x1 DPA INLET - OLIVE 8/10 MM</i>	1/4" G	CH 17	18	27	M10x1 K
14.050.8	CV M10x1 USCITA DPA/DPM/DPX - ANELLO 4/6 MM <i>CV M10x1 DPA/DPM OUTLET - SLEEVE 4/6 MM</i>	M10x1	CH 12	15.5	24.5	M10x1 K
14.050.9	CV M10x1 USCITA DPA - BICONO 8 MM <i>CV M10x1 DPA OUTLET - OLIVE 8 MM</i>	1/4" G	CH 17	18	27	M10x1 K



VALVOLE DI NON RITORNO PER DPA, DPM E DPX

RACCORDI PER TUBO AD ALTA PRESSIONE

DPA, DPM E DPX CHECK VALVES

HIGH PRESSURE HOSE FITTINGS

**VALVOLA DI NON RITORNO IN INGRESSO – INLET CHECK VALVE**

VALVOLA <i>CHECK VALVE</i>	RAPIDI <i>PUSH-IN</i>	STANDARD <i>STANDARD</i>	°	∅	
14.050.3	03.255.0			4	
14.050.3	03.255.7		90	4	
14.050.3	03.256.0	ZZZ106-004		6	
14.050.3	03.256.6	ZZZ106-104	90	6	
14.050.4	03.255.3			4	
14.050.4	03.255.8		90	4	
14.050.4	03.256.3	ZZZ106-003		6	
14.050.4	03.256.7	ZZZ106-103	90	6	
14.050.5	03.257.4	ZZZ106-005-L		6	
14.050.5	03.257.2	ZZZ106-105-L	90	6	
14.050.6	03.255.3			4	
14.050.6	03.255.8		90	4	
14.050.6	03.256.3	ZZZ106-003		6	
14.050.6	03.256.7	ZZZ106-103	90	6	
14.050.7	03.257.4	ZZZ106-005-L		6	
14.050.7	03.257.2	ZZZ106-105-L	90	6	

**VALVOLA DI NON RITORNO IN USCITA – OUTLET CHECK VALVE**

VALVOLA <i>CHECK VALVE</i>	RAPIDI <i>PUSH-IN</i>	STANDARD <i>STANDARD</i>	°	∅	
14.050.8	03.255.3			4	
14.050.8	03.255.8		90	4	
14.050.8	03.256.3	ZZZ106-003		6	
14.050.8	03.256.7	ZZZ106-103	90	6	
14.050.9	03.257.4	ZZZ106-005-L		6	
14.050.9	03.257.2	ZZZ106-105-L	90	6	



VALVOLE DI NON RITORNO PER DPA, DPM E DPX


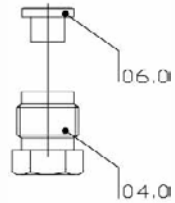
DPA, DPM E DPX CHECK VALVES

RACCORDI PER TUBO POLIAMMIDE PA6 – PA12  
E TUBO RILSAN PA11

PA6 – PA12 POLYAMIDE HOSE  
AND PA11 RILSAN HOSE FITTINGS

**VALVOLA DI NON RITORNO IN INGRESSO – INLET CHECK VALVE**

VALVOLA CHECK VALVE	RACCORDI BASSA PRESSIONE LOW PRESSURE FITTINGS	°	∅
14.050.3	04.103.0 + 06.003.0		6
14.050.4	04.052.0 + 06.052.0		6
14.050.5	04.104.0 + 06.004.4		8
14.050.6	04.052.0 + 06.052.0		6
14.050.7	04.104.0 + 06.004.0		8

**VALVOLA DI NON RITORNO IN USCITA – OULET CHECK VALVE**

VALVOLA CHECK VALVE	RACCORDI BASSA PRESSIONE LOW PRESSURE FITTINGS	°	∅
14.050.9	04.104.0 + 06.004.0		8
14.050.8	04.052.0 + 06.052.0		6
14.050.8	04.051.0 + 06.051.0		4

